

MEMORIAL FOTOGRÁFICO



Figura 1 - Prédio da Câmara Municipal de Entre Rios de Minas



Figura 2 - Visão do telhado.

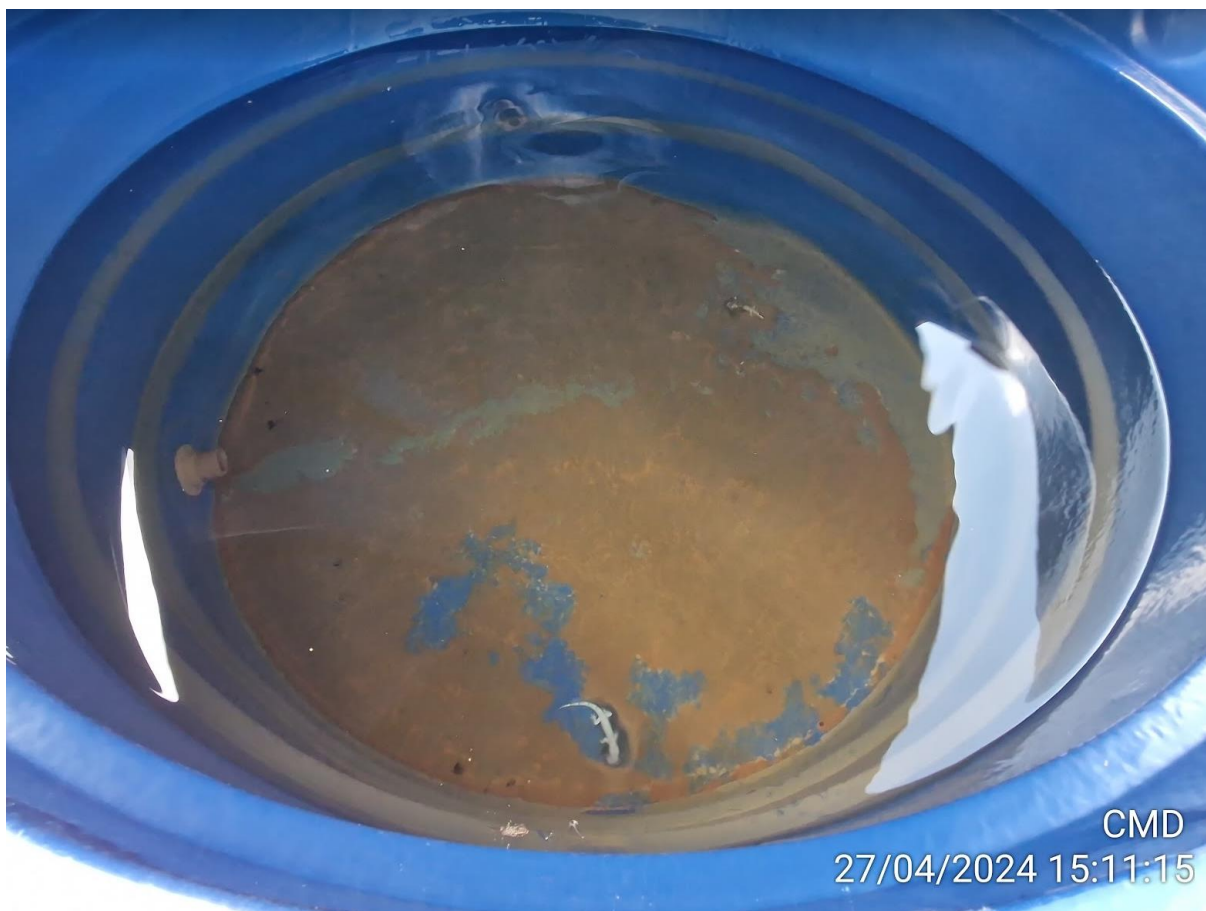


Figura 3 - Caixa d'água necessitando limpeza.



Figura 4 - Visão geral do telhado.



Figura 5 - Visão da parte superior da laje.



Figura 6 - Telhado sob a varanda.



Figura 7 - Situação das calhas.



Figura 8 - Fissuras na área externa do prédio.



Figura 9 – Trincas no corredor do terceiro pavimento.

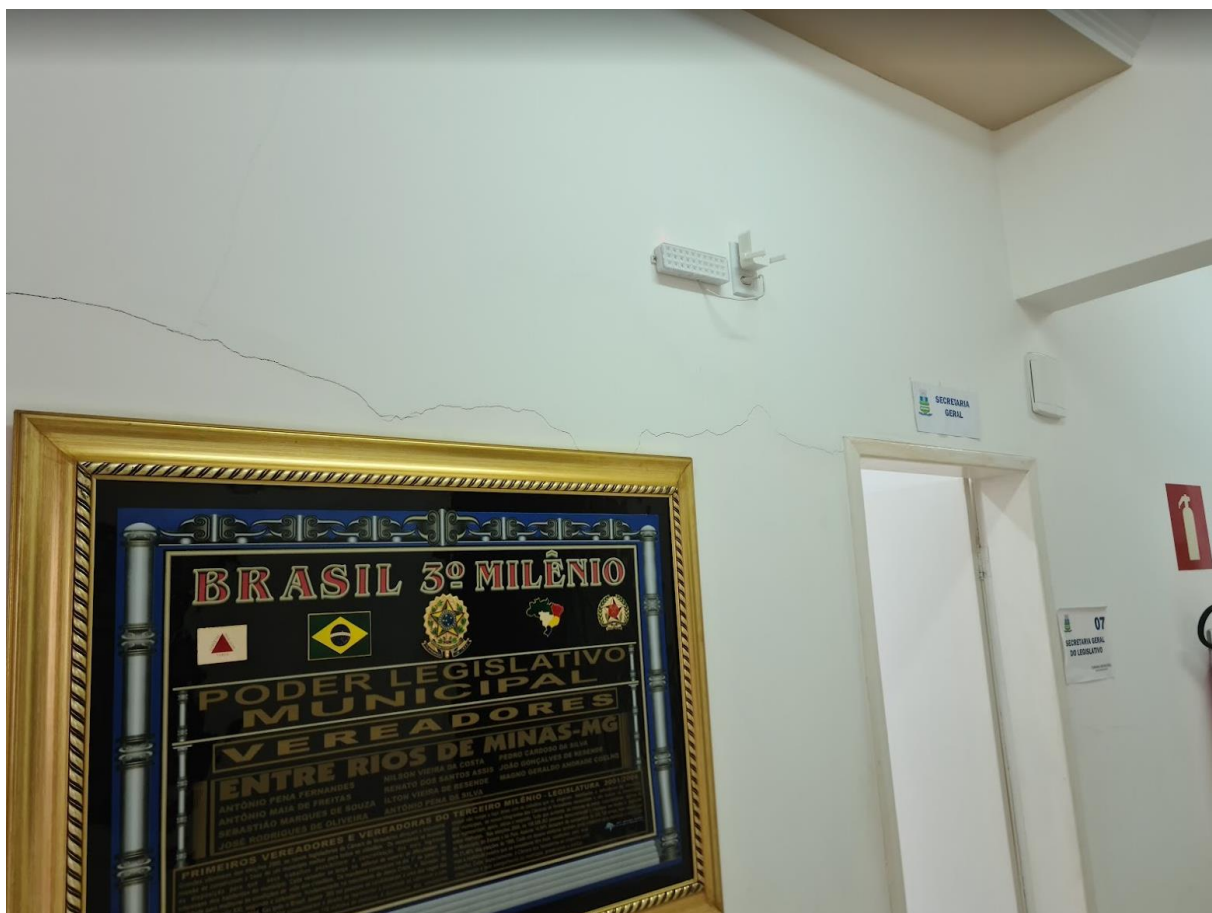


Figura 10 - Trincas no corredor do terceiro pavimento.



Figura 11 - Trincas terceiro pavimento.



Figura 12 - Trincas terceiro pavimento.



Figura 13 - Trincas.



Figura 14 - Infiltrações na escada entre o 2º e 3º pavimento.



Figura 15 - Infiltrações na escada entre o 2º e 3º pavimento.



Figura 16 - Infiltrações na escada entre o 1º e 2º pavimento.



Figura 17 - Infiltração no primeiro pavimento.



Figura 18 - Local de instalação da escada para acesso ao telhado.



Figura 19 - Muro onde deve ser instalada a pingadeira.



Figura 20 - Drenagem insuficiente na parte abaixo da rampa que dá acesso ao terceiro pavimento.